



Plano Estadual de Recursos Hídricos de Mato Grosso do Sul



Secretaria de Recursos
Hídricos e Ambiente Urbano

Ministério do
Meio Ambiente



Lei Estadual de Recursos Hídricos

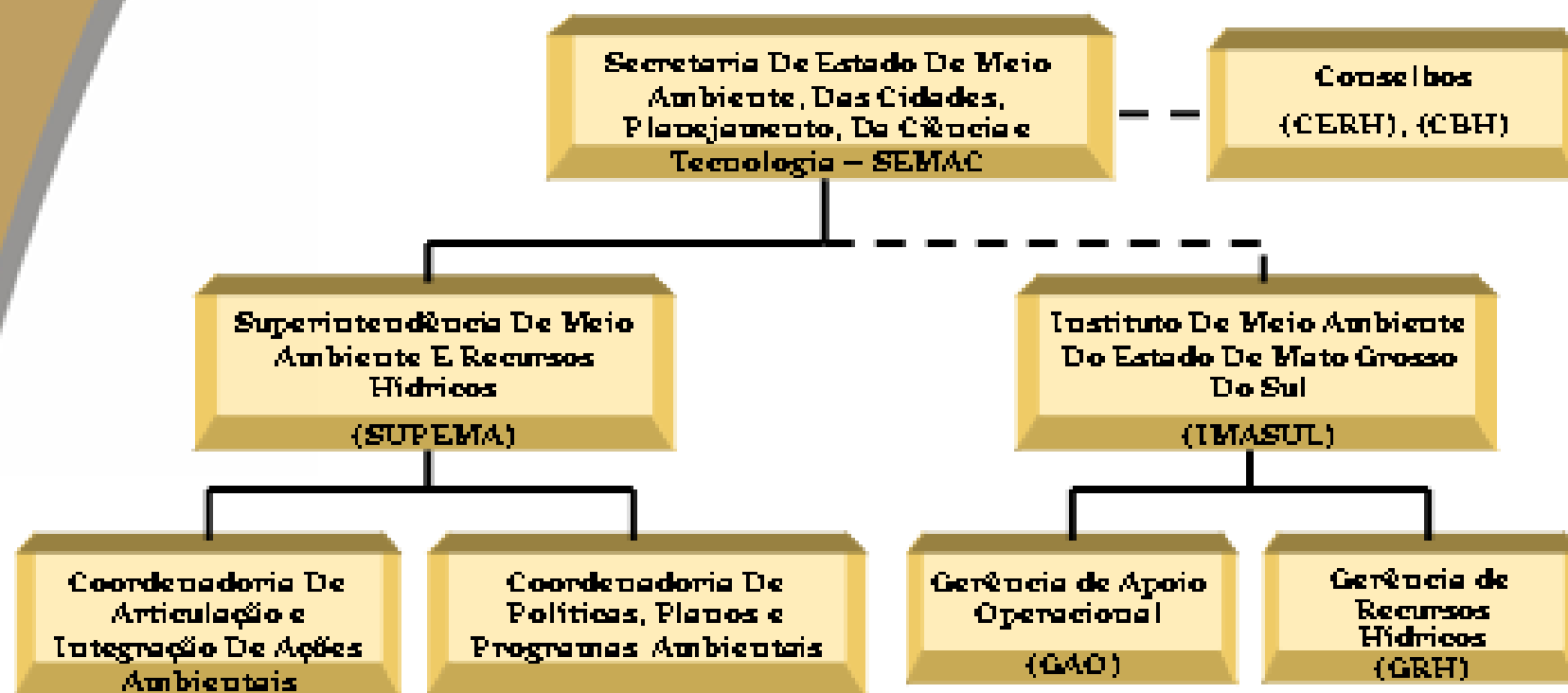
- ***Lei nº 2.406 de janeiro de 2002***
 - Define a Política Estadual de Recursos Hídricos
 - Cria o Sistema Estadual de Gerenciamento de Recursos Hídricos - SEGRH
 - Cria os Instrumentos de Gestão de Recursos Hídricos

Instituições Componentes do SEGMA

- *Conselho Estadual de Recursos Hídricos*
- *Secretaria de Meio Ambiente, das Cidades, do Planejamento, da Ciência e Tecnologia*
- *Comitês de Bacias Hidrográficas*
- *Agências de Água*

Plano Estadual de Recursos Hídricos-PERH

Organização Estadual de Planejamento e Gestão dos Recursos Hídricos



Aspectos Metodológicos

- ***Estruturação do CERH e criação da Câmara Técnica dos Instrumentos de Gestão, para acompanhar, analisar e emitir parecer sobre o Plano Estadual de Recursos Hídricos;***
- ***Construção participativa e descentralizada (adotada pelo Governo de MS), com o envolvimento da sociedade;***
- ***Criação de grupo de acompanhamento de todas as fases do Plano constituído por representantes de órgãos públicos, segmentos de usuários, organizações da sociedade civil e especialistas (GT40);***
- ***Realização de encontros oficinas temáticas e setoriais (cerca de 20).***

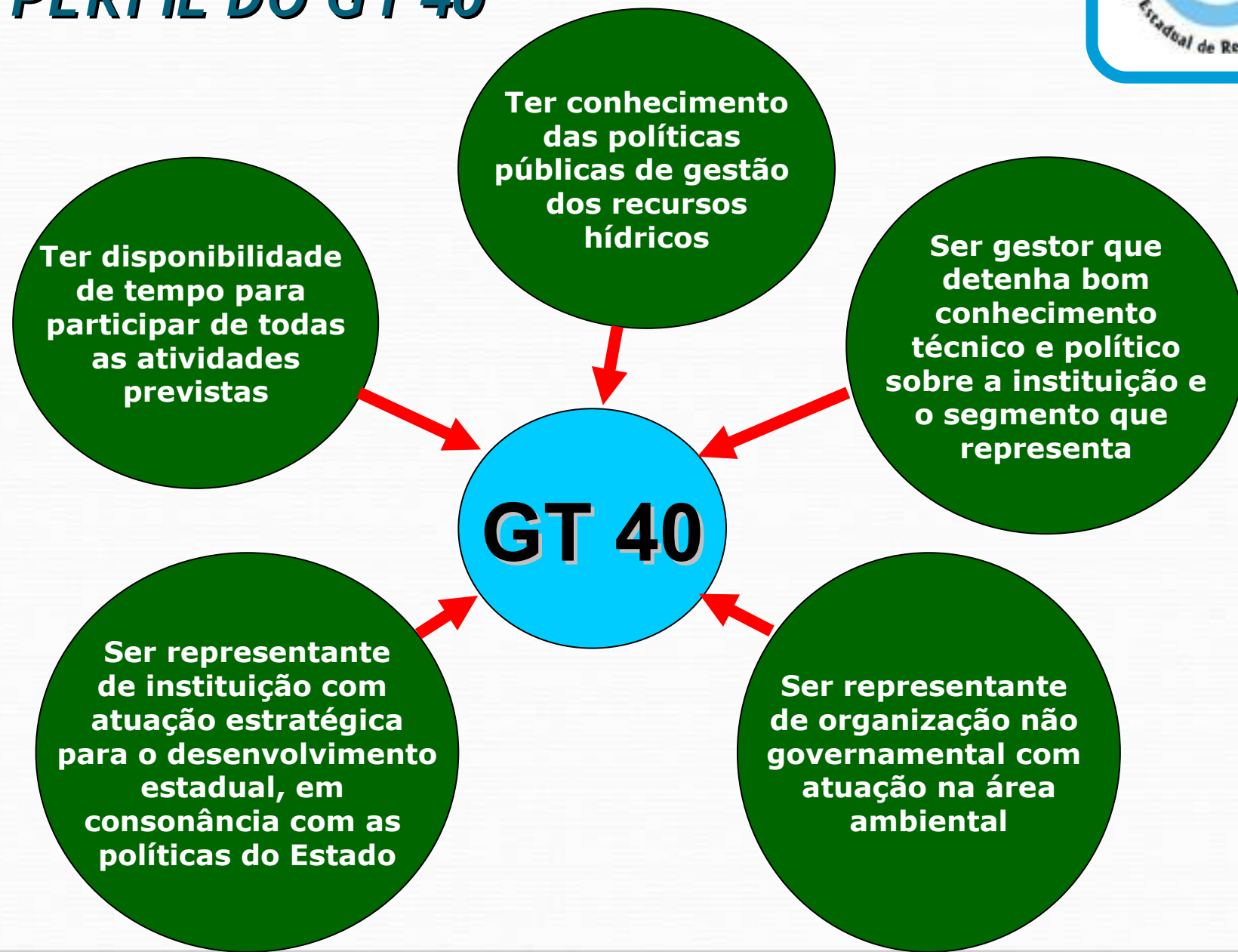
FUNÇÃO DO GT 40

- Representar, de forma legítima, a instituição e o segmento pelo qual foi indicado
- Acompanhar e contribuir para a construção do PERH-MS





PERFIL DO GT 40



Fases do PERH-MS

Fase de Diagnóstico:

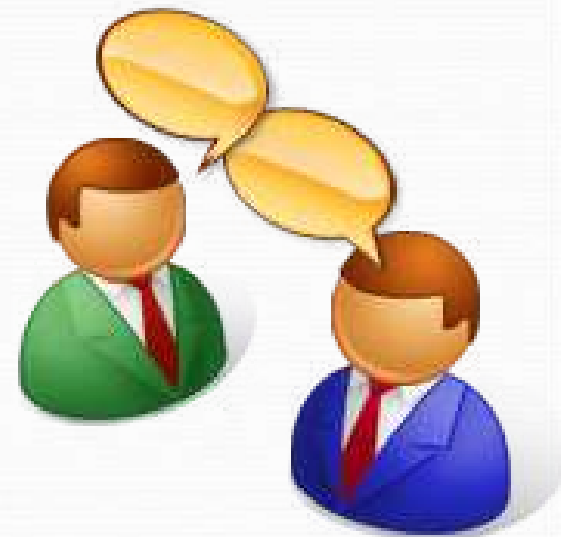
- concluído os estudos técnicos;
- finalizada a análise de criticidade

Fase de Prognóstico:

- construção dos cenários;
- em conclusão

Fase Propositiva:

- definição de diretrizes, metas e programas;
- em início de elaboração



Processo de participação social



Análise e contribuições do GT40 com relação ao diagnóstico e a avaliação de criticidade;

- **Oficinas para discussão e finalização da criticidade e de construção de cenários dos recursos hídricos do PERH-MS;**

Próximo passos:

- **Apresentação dos produtos ao CERH.**
- **Oficinas para a construção das ações propositivas**

